



Continuous Inkjet

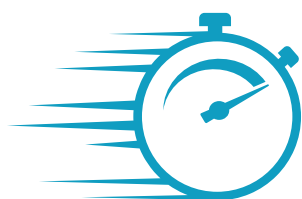
Videojet 1880 UHS

Hervorragende Druckqualität und
Zuverlässigkeit bei hoher Geschwindigkeit

 **VIDEOJET.**

Erhalten Sie Top-Qualität bei Top-Geschwindigkeit

Der Videojet 1880 UHS basiert auf der Plattform des 1880 + und bietet erweiterte Fähigkeiten für mehr Produktivität und Konnektivität. Er ist abgestimmt auf Produktionslinien mit extrem hoher Geschwindigkeit in der Konserven-, Getränke- sowie Draht- und Kabelindustrie. Er wurde für außergewöhnliche Kennzeichnungsqualität und Druckerzuverlässigkeit entwickelt und bietet eine revolutionäre Lösung, bei der Leistung auf Geschwindigkeit trifft, um die Effizienz der Prozesse zu optimieren.



HOHE LEISTUNG

Gleichbleibende Qualität bei hoher Geschwindigkeit

Der 1880 UHS wurde für Ihre anspruchsvollsten Anwendungen entwickelt und hebt den Hochgeschwindigkeitsdruck auf ein neues Niveau. Durch die Optimierung des Designs der gedruckten Zeichen wird eine hervorragende Leistung erzielt und der verbesserte Druckkopf sorgt für eine gleichbleibende Druckqualität, selbst bei Geschwindigkeiten von mehr als 500 m/Min.

Unglaubliche Präzision und Leistung: Fortschrittliche Technologie für hervorragende Druckqualität

Der 1880 UHS verfügt über ein kompaktes Druckkopfdesign mit aktualisierten automatischen Modulationsfunktionen und einer fortschrittlichen Hydraulik und bietet so eine optimierte Tropfenpositionierung und hervorragende Strahlstabilität. Er passt den Tintenstrahl automatisch an die Umgebungstemperatur an und Viskositätsmessungen in Echtzeit ermöglichen eine präzise Tropfenkontrolle bei hohen Geschwindigkeiten. Der Drucker sorgt für eine optimale und konsistente Kennzeichnungsqualität in jeder Schriftart. Er ist außerdem mit einer anwendungsübergreifenden umspritzten Versorgungsleitung ausgestattet, die eine herausragende Haltbarkeit bietet.

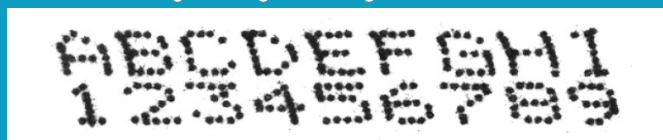


Optimierte Schriftarten zur Begrenzung von Verzerrungen

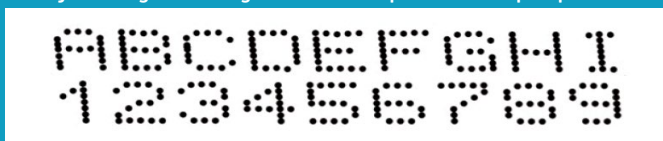
Der 1880 UHS verfügt über einen neuen, verbesserten Satz von High-Speed-Schriften und -Rastern und liefert eine hervorragende Druckqualität mit hoher Konsistenz und Zuverlässigkeit.

**+45 % höhere
Geschwindigkeit
als beim 1880 +**

Wettbewerbsfähiger Hochgeschwindigkeitscode



Videojet-Hochgeschwindigkeitscode mit optimierter Tropfenpositionierung





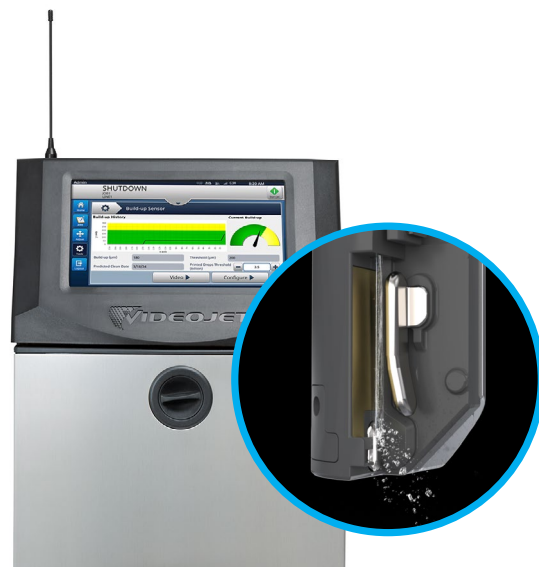
Vereinfachte Routinewartung: Planmäßiger jährlicher Modulaustausch in weniger als 5 Minuten

Da zwischen den einzelnen Eingriffen lange Zeiträume liegen und weniger Eingriffe erforderlich sind, um die optimale Leistung des Druckers zu gewährleisten, minimiert das Modell 1880 UHS mit farblich abgesetzten, einfach austauschbaren Videojet SmartCell™-Komponenten die Ausfallzeiten für die Wartung erheblich.

Maximale Betriebszeit: Proaktive Warnmeldungen, mühelose Reinigung und weniger Eingriffe

Ein innovativer Sensor hilft bei der Erkennung von Tintenrückständen im Druckkopf und warnt Bediener vor möglichen Problemen mit der Druckqualität, bevor diese auftreten. Die praktische automatische Spülung gewährleistet eine problemlose, konsistente und effiziente Druckkopfreinigung auf Knopfdruck. Verabschieden Sie sich von abgeschnittenen Codes, die durch Tintenablagerungen verursacht wurden: Dieses innovative System eliminiert solche Fehler nahezu. Darüber hinaus verfügt der Drucker über ein verbessertes Hydraulikmanagementsystem, einen erweiterten Make-up-Tank und die Möglichkeit, größere 1-Liter-Kartuschen zu verwenden.

Bis zu
2x längeres
Austauschinter-
vall



EtherNet/IP
ODVA

PROFI
NET

Verbesserte Konnektivität: Nahtlose Integration und verbesserte Produktivität

Die smarten E/A-Funktionen des 1880 UHS bieten standardmäßige Industrieprotokolle für die nahtlose Integration in Produktionssysteme und wurden entwickelt, um Ihnen die nötige Konnektivität zu bieten. Außerdem hebt das Modell die CIJ-Druckleistung durch die integrierte WLAN- und Mobilfunkverbindung* auf ein neues Niveau. Es bietet eine einfache und sichere Drahtloskommunikation und ermöglicht mit VideojetConnect™ Remote Service die automatische Fehlerbehebung, vereinfachte Remote-Vorgänge und eine insgesamt höhere Produktivität von Druckern und Produktionslinien in Echtzeit.

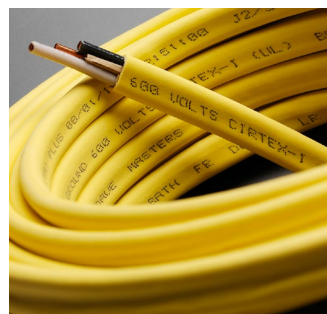
* Je nach Verfügbarkeit in Ihrem Land



Getränke – Metall



Getränke – Kunststoff



Extrusion – Kunststoff



Lebensmittel – Metall

Videojet® 1880 UHS

Continuous Inkjet

Liniengeschwindigkeit

Kann 1 bis 3 Textzeilen mit bis zu folgenden Geschwindigkeiten drucken:

Max. Geschwindigkeit bei einer Zeile = 508 m/Min.

Max. Geschwindigkeit bei zwei Zeilen = 254 m/Min.

Max. Geschwindigkeit bei drei Zeilen = 179 m/Min.

(10 Zeichen pro Zoll, einzeilig)

Schriftmatrix-Konfiguration

Einzeilig: 4x5, 5x5, 4x7, 5x7, 7x9, 9x12, 10x16, 16x24

Zweizeilig: 4x5, 5x5, 4x7, 5x7, 7x9

Dreizeilig: 4x5, 5x5, 4x7, 5x7

Lineare Barcodes

UPC A&E, EAN 8 & 13, Code 128 A, B & C, UCC/EAN 128, Code 39, Interleaved 2 von 5, GS1

DataMatrix-Codes

10x10, 12x12, 14x14, 16x16, 8x18, 18x18, 20x20, 22x22, 24x24, 12x26, 8x32, 12x36, 16x36

QR-Codes

21x21

Fehlerkorrekturmodus L, M, Q oder H

Nennzeichenhöhe

Wählbar von 2–10 mm, je nach Schriftart

Wurfweite

Optimal: 15 mm

Bereich: 9–20 mm

Benutzeroberfläche

Reaktionsschneller TFT-LCD-Touchscreen mit 10,4 Zoll WYSIWYG-Textbearbeitung am Bildschirm

Kundenspezifische Logos und Grafiken

Kann mithilfe der optionalen CLARISOFT™-Software* erstellt werden

Zeichensätze

Chinesisch, Russisch/Bulgarisch, Türkisch/Skandinavisch, Rumänisch, Griechisch, Arabisch, Japanisch/Kanji, Hebräisch, Koreanisch, Osteuropäisch und Europäisch/Amerikanisch

Sprachen und Oberflächenoptionen

Englisch, Arabisch, Bulgarisch, Tschechisch, Dänisch, Niederländisch, Finnisch, Französisch, Deutsch, Griechisch, Hebräisch, Ungarisch, Italienisch, Japanisch, Koreanisch, Norwegisch, Polnisch, Portugiesisch, Russisch, Serbisch, vereinfachtes Chinesisch, Spanisch, Schwedisch, Thai, traditionelles Chinesisch, Türkisch und Vietnamesisch

Eingang/Ausgang

Produkterfassungseingang, Eingang für Drehimpulsgeber, Warnlichtausgang (Alarmleuchte), Relaisausgang, USB 2.0 (2x), Ethernet LAN™, integriertes WLAN

Textspeicher

Mehr als 250 komplexe Texte

Schutzklasse

IP55-Standard, keine externe Druckluft erforderlich, Edelstahlgehäuse IP66-Schutz für Elektronik optional

Druckkopf

CleanFlow™ einschließlich Überdruck, keine Druckluft erforderlich (optional)

Durchmesser: 41,3 mm

Länge: 269,8 mm

Druckkopf-Versorgungsleitung

Extrem flexibel; Länge: 3 m, optional 6 m

Durchmesser: 23 mm

Biegeradius: 101,6 mm

Make-up-Verbrauch

2,7 ml pro Stunde (MEK bei 20 °C)

Betriebsmittelbehälter

Smart Cartridge™ für Tinte und Make-up 1.000 ml, optional 750 ml

Temperatur-/Luftfeuchtigkeitsbereich

5–45 °C

0–90 % rel. Luftfeuchtigkeit (nicht kondensierend)

Bei speziellen Tinten wird bei Installation ggf. weiteres Zubehör benötigt, abhängig von der Produktionsumgebung

Elektrischer Anschluss

100–240/200–240 V Wechselstrom mit 50/60 Hz, 70 W

Gewicht (ca.)

Ausgepackt und trocken: 21 kg

Optionen

Staubschutz-Kit mit CleanFlow™-Technologie

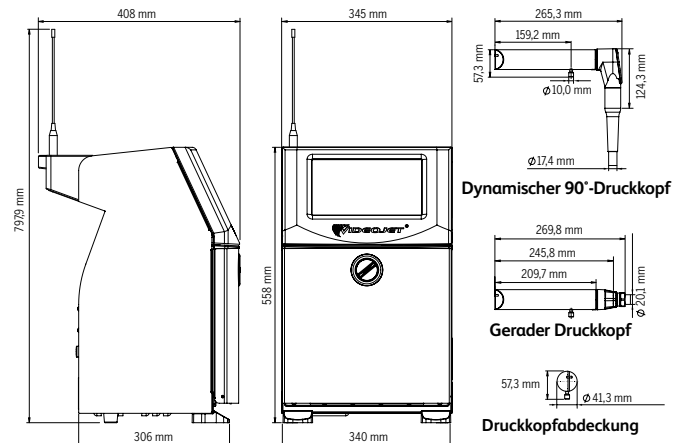
Dry Air Kit bei hoher Luftfeuchtigkeit (zusätzliche Druckluftversorgung erforderlich)

Mobilfunkkommunikation

RS232-Anschluss-Kit (USB-zu-Seriell-DIN-5-Stecker-Adapter)

SIMPLICITY™ Workflow Modules

Große Auswahl an Zubehör



CERTIFIED
ISO 9001
DOCUMENTED QUALITY



* Die CLARISOFT™ Package Coding Design Software ist für bestimmte Barcodes und erweiterte Funktionen erforderlich.

Telefon: +49 6431 994 0
E-Mail: info@videojet.de
Internet: www.videojet.de

Videojet Technologies GmbH
An der Meil 2
65555 Limburg a. d. Lahn

© 2023 Videojet Technologies GmbH – Alle Rechte vorbehalten.

Videojet Technologies arbeitet ständig an der Verbesserung seiner Produkte. Wir behalten uns das Recht vor, Design und/oder Produktdaten ohne Vorankündigung zu ändern.

Teile-Nr. SL000727
br-1880-uhs-de-0923

VIDEOJET